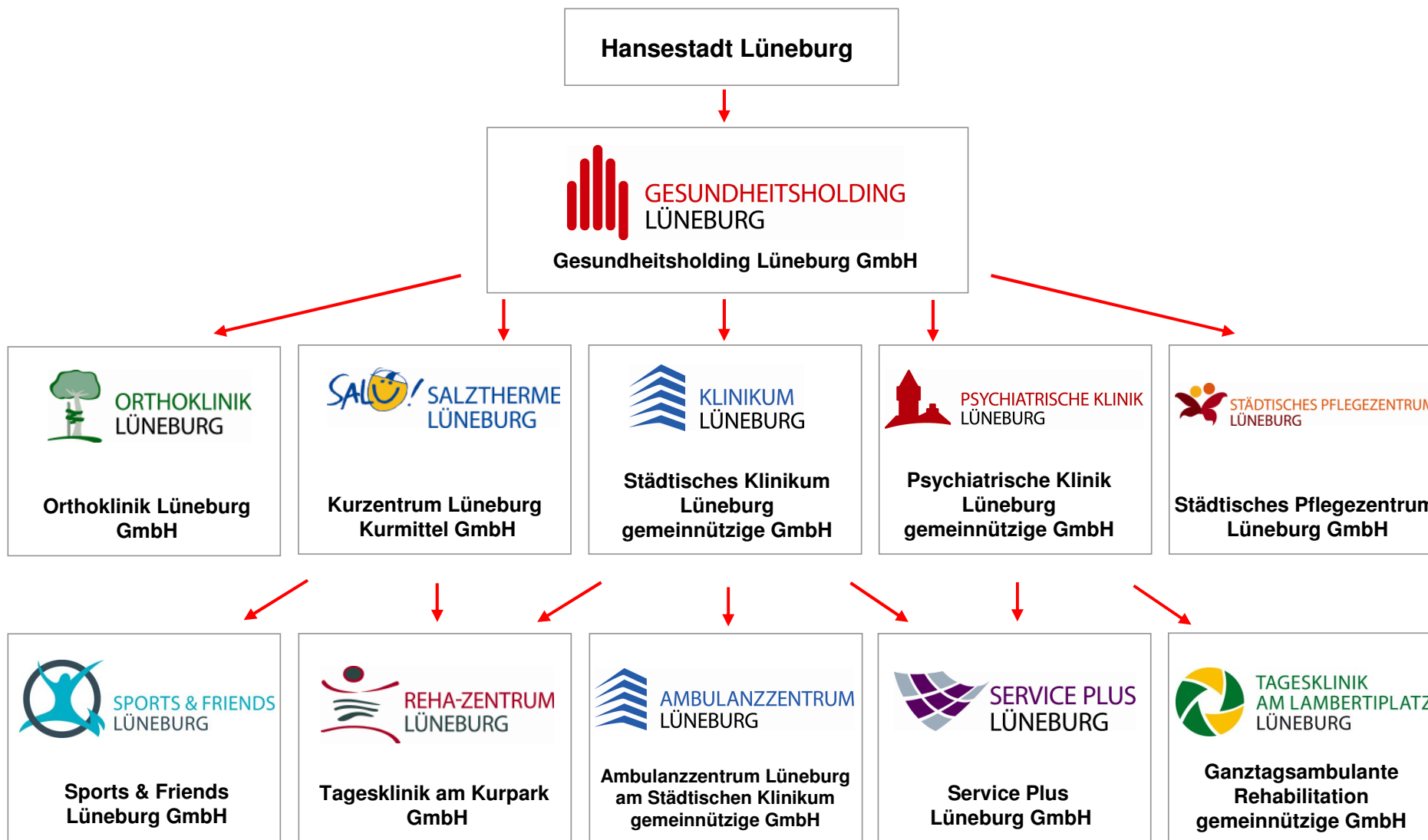


Praxisbeispiel: KiTa Brockwinkler Wald in Lüneburg

Rolf Sauer, Matthias Körte, Siegrid Neumann

Betriebliche Tagesbetreuung in Niedersachsen | 26.11.2012

Organigramm der Gesundheitsholding Lüneburg



Übergreifendes Konzept der Mitarbeiterorientierung/ Work-Life-Balance:

1. flexible Schichtmodelle
2. 3,8% Modell (Gehaltsverzicht für mehr Urlaub)
3. Führungsleitlinien und Führungskräftebildungen („Rückenwind für starke Führungskräfte“)
4. Flächendeckende Mitarbeitergespräche in allen Gesellschaften ab 2013
5. Betriebliches Gesundheitsmanagement auf Grundlage einer Betriebsvereinbarung ab 2013
6. Einrichtung von Betriebskindergärten

Konstruktion

- Psychiatrische Klinik (PKL) stellte ein Teil seines Grundstücks an einen Investor (WoGe Lüneburg) zur Verfügung
- Bau der KiTa durch den Investor und Vermietung an die PKL
- Ausschreibung der PKL an KiTa-Träger und Vermietung an den DRK Kreisverband

Organisation

- Synchronisierung von Arbeitszeit und Öffnungszeit (05:45 bis 18:45 Uhr)
- PKL übernimmt Zusatzkosten für die Zeit, die über das Übliche hinausgehen
- 40% der KiTa Plätze stehen Mitarbeitern der PKL zur Verfügung
- PKL übernimmt den Anteil der Gemeinde bei gebietsfremden Kindern