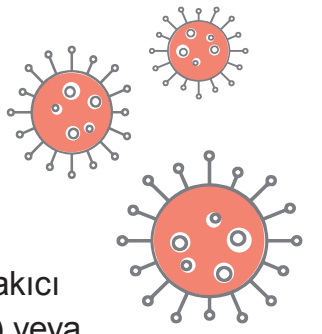
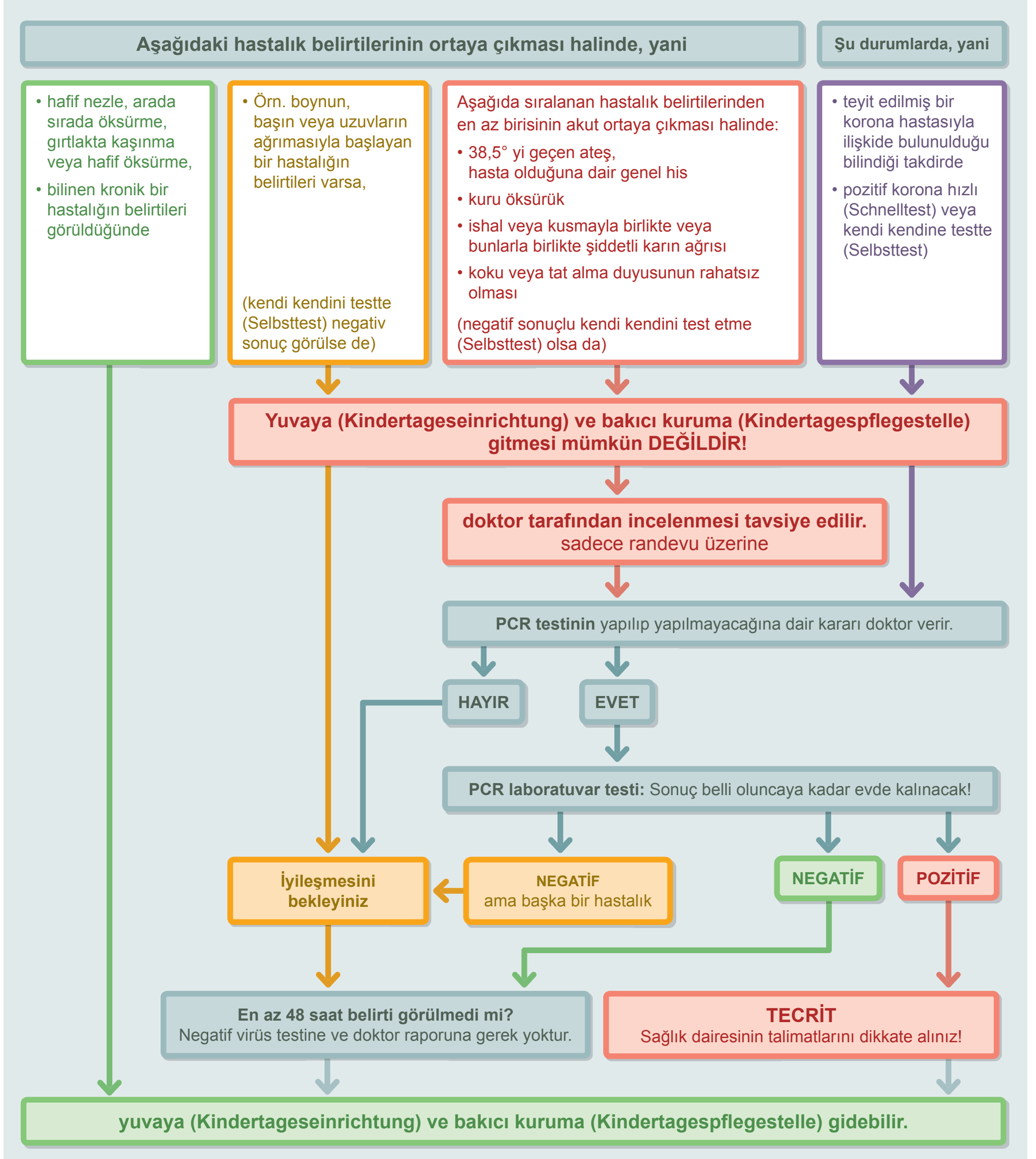


Hastalık belirtileri: Bir çocuk yuvaya (Kita) / günlük bakıma (Tagespflege) gidebilir mi?



Çocukta hastalık belirtileri tespit edildiğinde ebeveynler çocuklarının hasta olduğunu derhal çocuk yuvasına (Kita) veya bakıcı kişiye (Kindertagespflegeperson) bildirirler. Bundan sonra nasıl hareket edileceği birlikte tayin edilir ve çocuk yuvası (Kita) veya bakıcı kişi (Kindertagespflegeperson) geçerli olan dönüş şartları hakkında ebeveynlere bilgi verir. Tüm çocuklar, personel ve ailelerini bulaşıcı hastalıktan koruma ebeveyn, yuva (Kita) ve bakıcı kişinin (Kindertagespflegeperson) müşterek görevidir. Bilinen eski bir hastalıkla açıklanamayan düşük yoğunluklu nezle, arada sırada öksürme, gırtlakta kaşınma veya hafifçe öksürmenin öncelikle PCR-testi veya alternatif olarak hızlı test (Schnelltest) üzerinden açıklığa kavuşturulmaları önerilir.



Aktüalite: 26.04.2021

