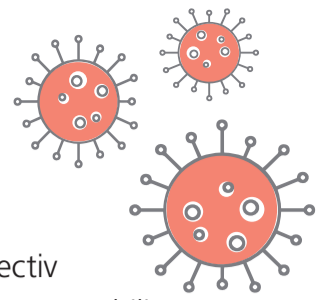
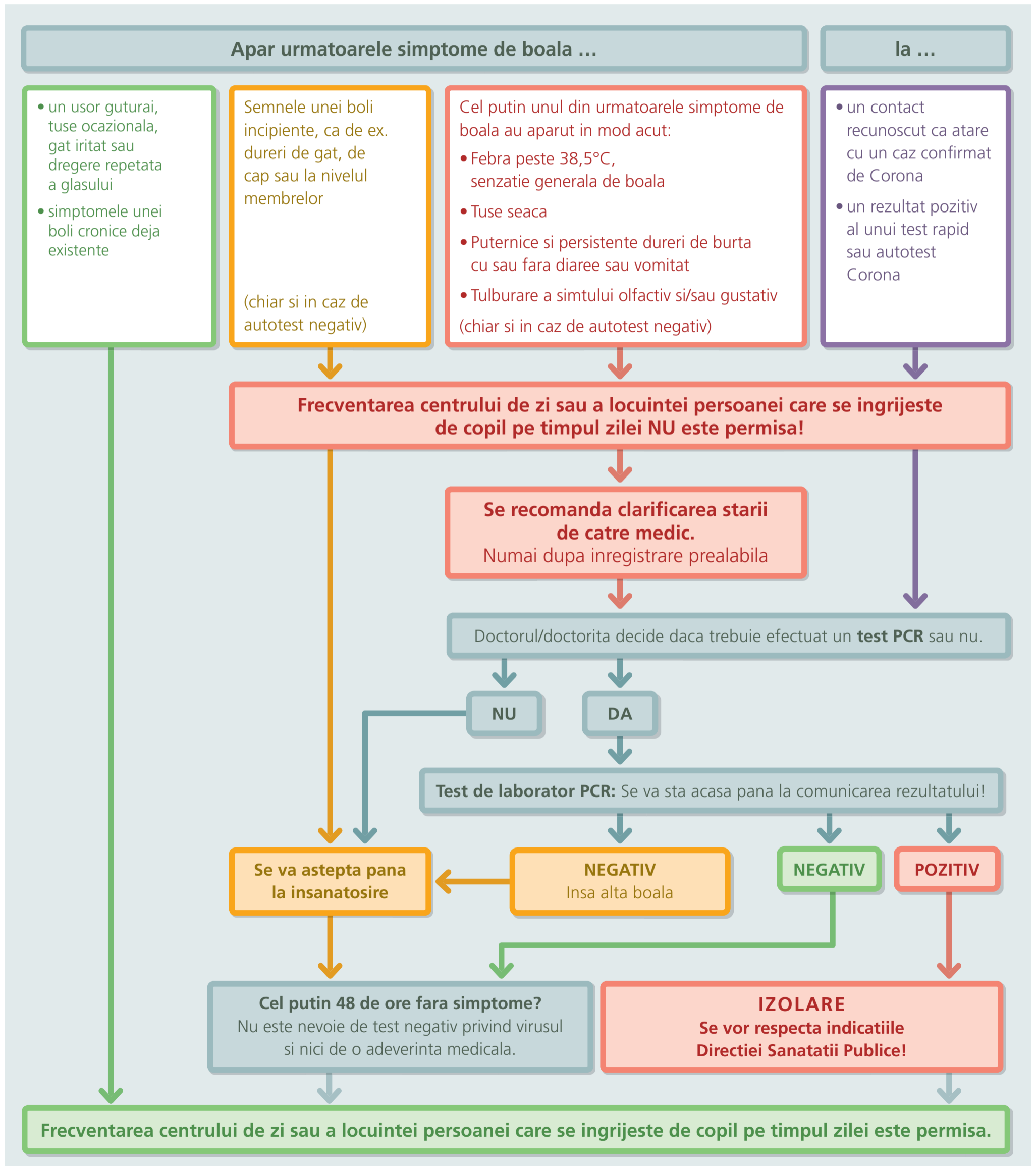


# Simptome de boala: Poate merge un copil la centrul de zi / poate primi ingrijire pe timpul zilei?



In masura in care un copil prezinta simptome de boala, parintii / reprezentantii legali vor anunta fara intarziere centrul de zi, respectiv persoana care se ingrijeste de el pe timpul zilei, pentru a fi luat in evidenta ca fiind bolnav. In continuare veti proceda dupa cum se va stabili de bun acord, Dvs. primind de la centrul de zi resp. de la persoana care se ingrijeste de copil pe timpul zilei informatii asupra reglementarilor in vigoare privind reluarea activitatilor. Protectia tuturor copiilor si a membrilor personalului precum si a familiilor acestora impotriva unei infectii este de datoria comuna a parintilor, a centrului de zi si a persoanei care are in grija ei copilul pe timpul zilei. Se recomanda ca fie chiar si un usor guturai, o tuse ocazionala, un gat iritat sau o dregere repetata a glasului, sa fie clarificate, de preferinta prin test PCR resp. prin test rapid, daca ele nu se explica prin afectiuni cunoscute anterior.



In vigoare de la data: 26.04.2021

