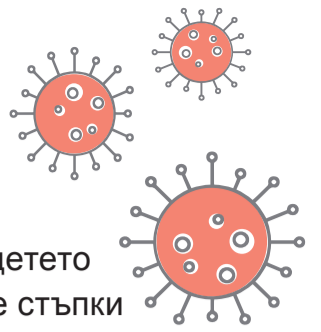
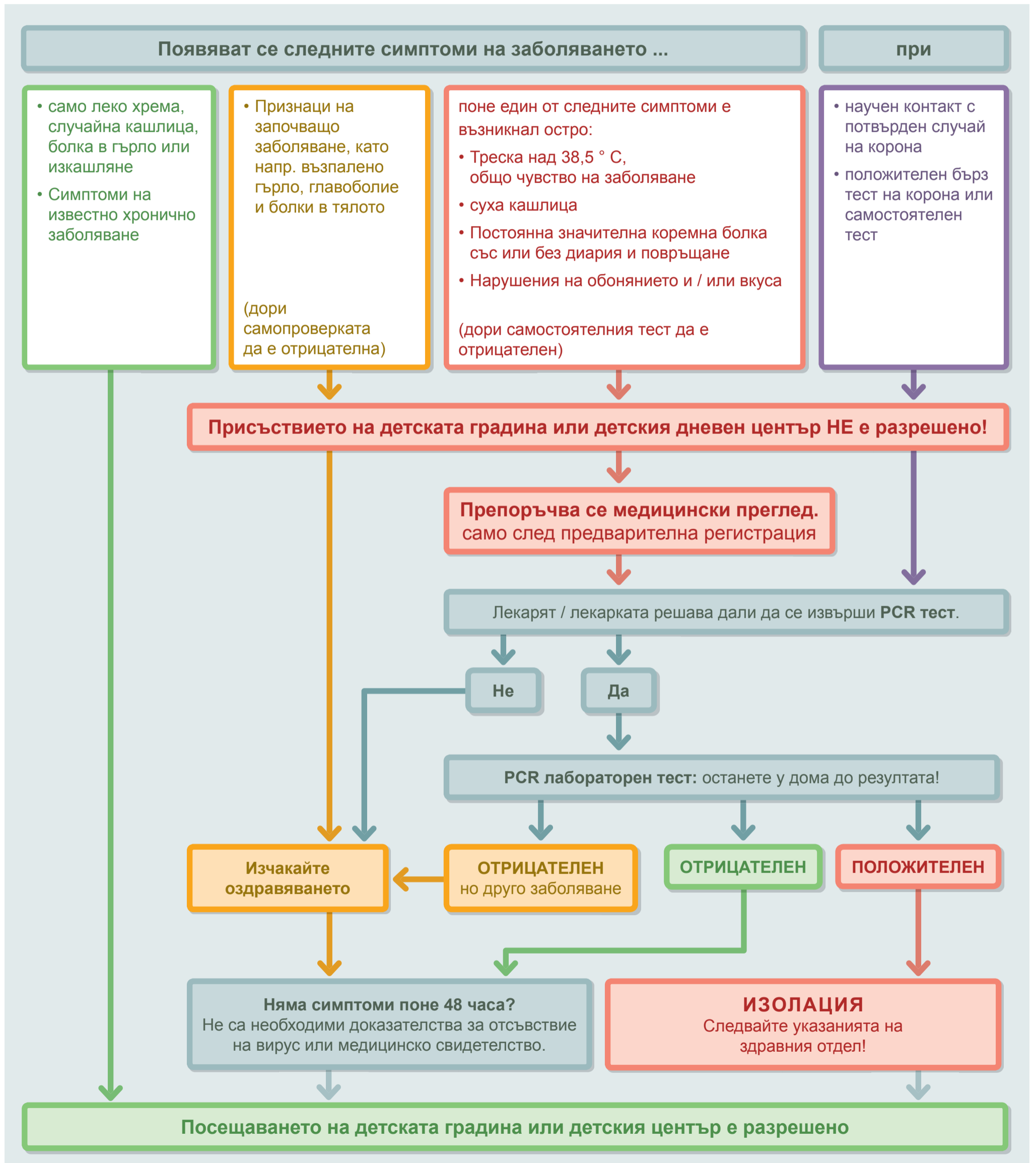


# Симптоми на заболяването: Може ли детето да отиде на детска градина/заведение за детска грижа?



Ако детето прояви симптоми на заболяване, родителят или настойникът трябва незабавно да съобщят това за детето си на дневното детско заведение или на лицето, гледащото детето през деня. Заедно се съгласуват следващите стъпки и родителите получават информация за приложимите разпоредби за обратния прием на детето от детската градина или от лицето, гледащо детето. Споделената отговорност на родителите и служителите в детските заведения / дневни грижи е да предпазват всички деца и служители, както и техните семейства от инфекция. Препоръчва се дори при леки настинки, случайни кашлици, болки в гърлото или прочистване на гърлото чрез изкашляне, да се направи проверка с PCR тест или алтернативно с бърз тест, ако тези симптоми не могат да бъдат обяснени с известно предишно заболяване.



Актуално: 26.04.2021

