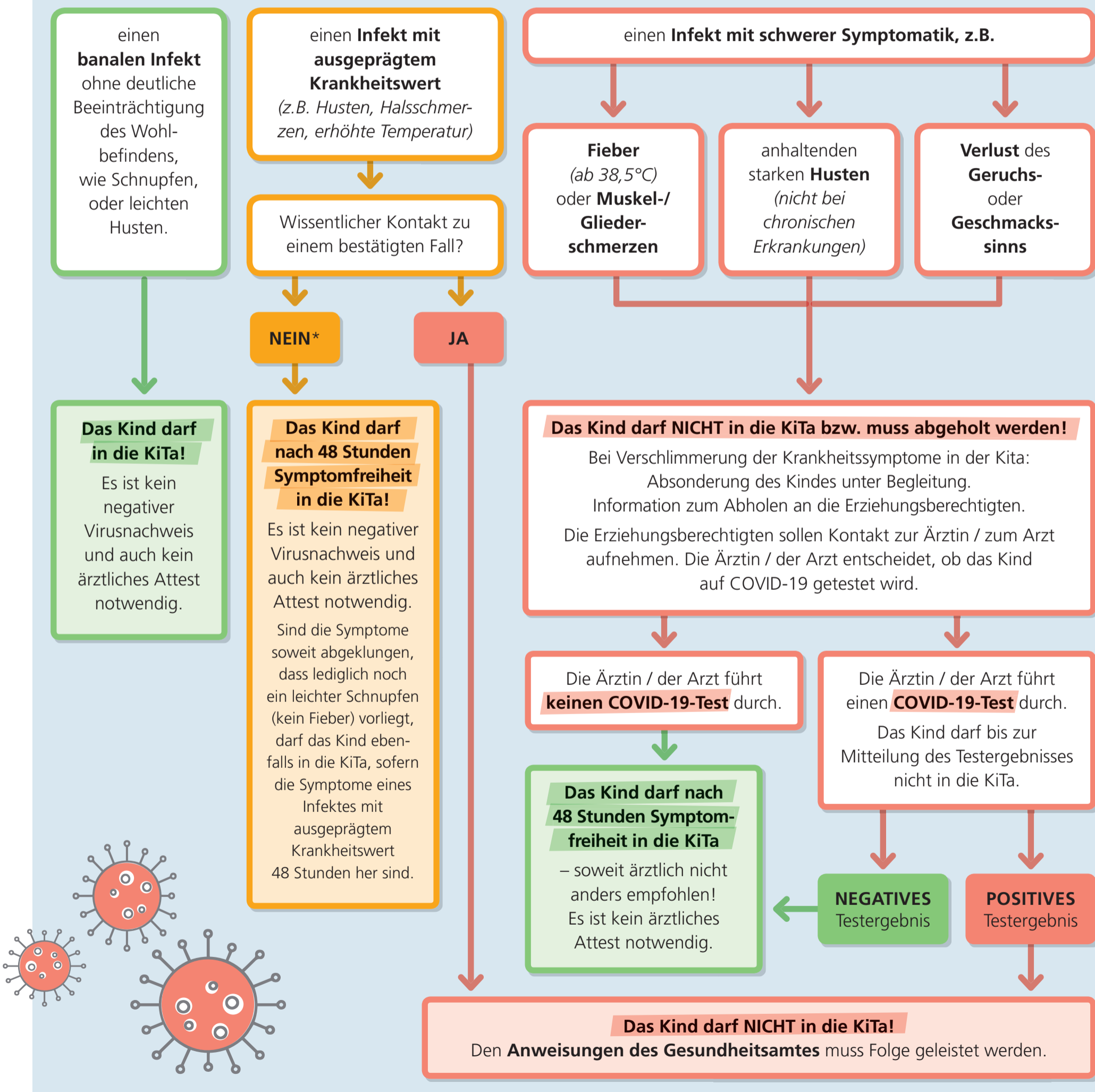


Krankheitssymptome: Darf das Kind in die KiTa?

Sofern sich bei Ihnen in der Kindertageseinrichtung Erziehungsberechtigte melden, um ihr Kind krank zu melden, sollten Sie gemeinsam mit den Erziehungsberechtigten das weitere Vorgehen abstimmen.

Insbesondere sollten Sie die Erziehungsberechtigten über die aktuell geltenden Wiederzulassungsregelungen informieren.

EIN KIND ZEIGT KRANKHEITSSYMPTOME, ES HAT ...



* Gilt nur bei niedrigem Infektionsgeschehen (Szenario A)

